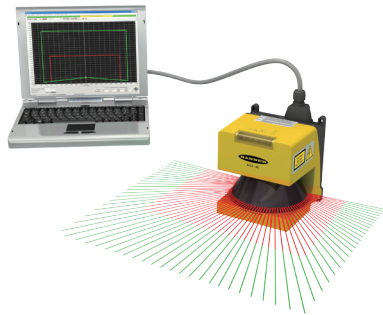


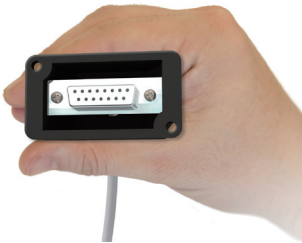
更多组合，更多区域安全防护解决方案

AG4-4E安全激光扫描仪

- 激光安全扫描仪可以由用户自定义保护区域，运用在指定的固定或移动系统中，从而能有效地保护人员
- 人员或物体进入保护区域将会发出防护（安全）停止信号
- 可以分别定义8个保护区域和警告区域（通过PC）
- 保护区域的距离达4m,分辨率30mm到150mm
- 警告区域可达15m,分辨率150mm
- 扫描仪具有0.36° 横向分辨率，190° 的扫描角度
- 系统完全符合IEC 61496-1/-2的Type3的安全标准要求，符合IEC 61508的SIL 2安全标准要求。
- 响应时间从80ms (系统默认) 到640ms可调节
- 设计紧凑，安装简单，软件易于使用
- 5个LED灯分别指示系统运行及诊断的状态
- Windows User-friendly GUI 图形界面



参数设置可永久存储于插上，无需PC也能够提供简单的存储和设备替换



图像化设置所有设备参数，并可通过图形轮廓来满足现场需求及定义保护区域

AG4-4E 激光安全扫描仪

型号	范围		安全输出	辅助输出	扫描角度	响应时间	参考资料
	保护区域	警报范围					
AG4-4E	30 mm 分辨率 = 1.6 m	150 mm 分辨率 = 15 m	2 PNP OSSD	2 PNP	190°	最小80 ms	AG4 软件手册 144923 产品手册 144924
	40 mm 分辨率 = 2.20 m						
	50 mm 分辨率 = 2.80 m						
	70 mm 分辨率 = 4.0 m						
	150 mm 分辨率 = 4.0 m						

电缆配件


型号	订货号	说明	长度
AG4-CPD15-5	82142	电源组态电缆（必选）	5 m
AG4-CPD15-10	82143		10 m
AG4-CPD15-25	82144		25 m
AG4-CPD15-50	82145		50 m
AG4-CPD15-10RA	82146		10 m
AG4-PCD9-3	82147	编程电缆（可选）	3 m
AG4-PCD9-5	82148		5 m
AG4-PCD9-10	82149		10 m

BANNER[®]

美国邦纳

Sensing • Detecting • Automation Expert

AG4-4E 安全激光扫描仪技术参数

供电电压	24V dc +20%/-30% (IEC 60742)
供电电流	大约420 mA (使用 2.5 A 电源供电)
保险丝(电源输入)	1.6A 电流冲击
响应时间	最小80 milliseconds (2次扫描)
光源波长	905 nm
保护区域	150 mm 分辨率: 200 mm to 4.0 m (半径) 70 mm 分辨率: 200 mm to 4.0 m (半径) 50 mm 分辨率: 200 mm to 2.8 m (半径) 40 mm 分辨率: 200 mm to 2.2 m (半径) 30 mm 分辨率: 200 mm to 1.6 m (半径) 被测物体反射率: 最小 1.8%
警告区域	最小检测物体尺寸: 150 mm x 150 mm 工作距离 (半径): 200 mm到15 m 被测物体反射率: 最小 20%
测量区域	0-50 m
扫描角度	最大190°
控制输出 (OSSD1, OSSD 2)	PNP 集电极开路输出, 2路, 短路保护 输出电压: 供电电压 - 3.2 V 最大电流: 0.25 A 残留电压: 少于3.2 V 操作模式: 没有物体在检测区域: 输出ON 有物体在检测区域: 输出OFF
警告输出 1 (Alarm 1) & 警告输出 2 (Alarm 2)	PNP 集电极开路输出 输出电压: 供电电压 - 4 V 最大电流: 0.1 A 残留电压: 少于4 V 操作模式: 扫描仪正常工作模式: ON 反转输出: OFF 没有物体在检测区域: 输出ON 有物体在检测区域: 输出OFF
激光等级	Class 1 (IEC 60825-1)
工作区域数量	7+1 (不包含测量区域, 保护区域和警告区域组合可通过外部输入进行切换)
防护等级	IP65 (IEC 60529)
重量	2.1 kg
工作环境	温度: 0 到50°C 湿度: 最大 95%
指示灯	5个LED指示灯
抗冲击和震动	10到150 Hz, 最大5 G (大约50 m/s ²) 在 X, Y 和 Z 方向各20次
最大电缆长度	15-针: 50 m 9-针: 10 m (RS-232C), 50 m (RS-422)
设计标准	符合 IEC 61496-1/3 (Type 3), ISO 13849-1 (Category 3, PLd), IEC 61508-1 to 7 (SIL2) 和 IEC 62061 (SIL2)
认证	

传感 | 检测 | 自动化技术专家

• 上海 Tel: 021-54894500 FAX: 021-54894511

www.bannerengineering.com.cn

注: 如需更多型号, 请与当地的邦纳办事处联系

上海: 021-54894500

广州: 020-28865171

南京: 025-83362901

苏州: 0512-62745971

深圳: 0755-83022293

北京: 010-58301588

天津: 022-23133420

青岛: 0532-86128366

成都: 028-86200616



美国邦纳

Sensing • Detecting • Automation Expert